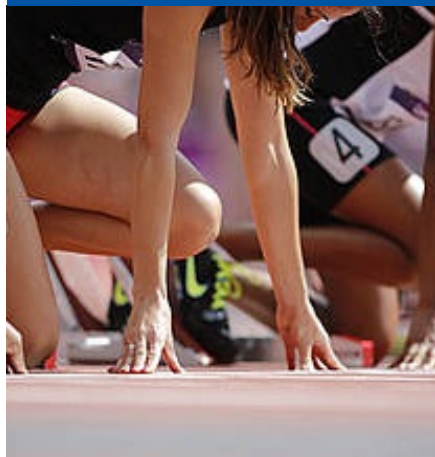


ACTUALITÉS

Accompagner la politique de formation du Lille Université Club



A PROPOS...

Publié le : 03.11.2014 - Modifié le : 15.01.2018

Le Lille Université Club est un Club Universitaire, créé en 1921, ouvert à tous, qui propose à ses 11 000 membres, 39 disciplines sportives différentes.

Employeur d'une centaine de personnes, 47 salariés en équivalent temps plein, le LUC structure et organise sa gestion des compétences, grâce notamment à un partenariat de proximité avec Opcalia.

Celui-ci s'est concrétisé par :

- ✔ Le recrutement d'un chargé de communication dans le cadre d'un contrat de professionnalisation sur-mesure Prodiat
- ✔ La mise en place de parcours de professionnalisation en direction de salariés en insertion afin de les faire évoluer vers le métier d'animateur sportif
- ✔ Le déploiement d'un outil de gestion de la formation en ligne proposé en exclusivité par Opcalia : GEFLOG

Le LUC et Opcalia étudient actuellement l'opportunité de :

- ✔ Installer d'un système informatisé de gestion des compétences : Actions Compétences
- ✔ Mettre en œuvre des formations permettant aux salariés de renforcer le socle de connaissances et de compétences

Partenaire historique du monde sportif, Opcalia est au plus près des clubs et du LUC, pour le développement des compétences de leurs salariés.

Vous souhaitez en savoir + ?

[Stéphanie VERHAEGHE](#)

A LIRE AUSSI : UNE OFFRE DE SERVICES EMPLOI-FORMATION DÉDIÉE