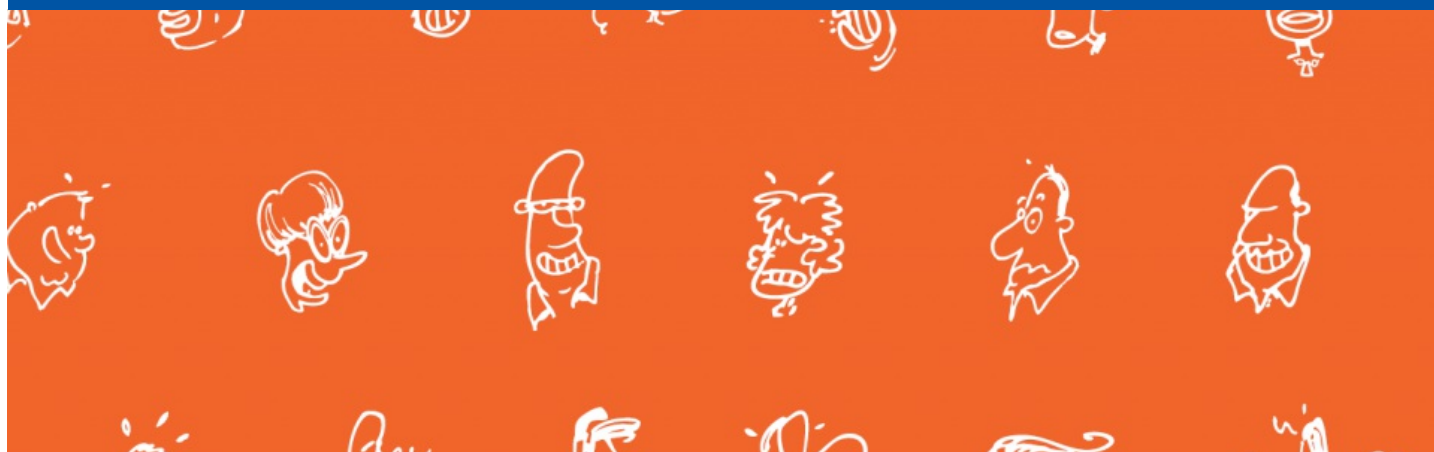


ACTUALITÉS

## « Handipotins » : l'intégration d'une personne en situation de handicap, abordée en BD



### Une bande dessinée pour sensibiliser à l'intégration des personnes handicapées en entreprise

Dans la droite ligne de « La Valse à Mimille et une lettres »\*, sur le thème de l'illettrisme (2013), Opcalia a choisi d'aborder, en partenariat avec l'AGEFIPH, le handicap sur un mode ludique en réalisant une deuxième bande dessinée : « **Handipotins** ».

Objectif ? **Tordre le cou aux préjugés sur le handicap, à travers des planches humoristiques dévoilant des situations concrètes** : accessibilité, recrutement, formation, stratégies de contournement... De quoi donner **des clefs de compréhension au plus grand nombre** : dirigeants, responsables RH/Formation, managers, représentants du personnel, salariés...

ACCÉDEZ À LA BD HANDICAP

ou recevez-la directement dans votre boîte mail

## Accompagner les entreprises dans l'accueil d'un collaborateur en situation de handicap

Le handicap est un sujet de gêne, parfois de dissimulation. Il est souvent tabou au sein des entreprises. Sur le terrain, les responsables font part de leur volonté d'agir sur cette thématique mais ils ne savent pas forcément comment s'y prendre. C'est pour cette raison qu'**Opcalia accompagne**, depuis sa création, **les entreprises en mettant en place des actions en faveur de l'intégration et du maintien dans l'emploi des salariés handicapés.**

L'Opcalia récompensera d'ailleurs les entreprises (adhérentes ou non) qui ont développé des projets exemplaires en faveur de l'emploi des personnes handicapées, lors des Trophées F d'Or Handicap, le 14 janvier prochain.



## Handicap, un exemple d'intégration réussie avec le Campus Eiffel

Accessibilité des locaux, sensibilisation, maintien dans l'emploi. Faire appel aux acteurs pour l'emploi des personnes en situation de handicap de son territoire et confirmer, par ses actions, ses valeurs RSE.

En savoir +

[\\*Découvrez la BD « La Valse à Mimille et une lettre »](#)

### Agir pour intégrer le handicap

Stratégie Handicap permet de réaliser un état des lieux des entreprises sur leur politique handicap, grâce à un diagnostic réalisable avec Stratégie compétences, outil de diagnostic.

DÉCOUVRIR L'OFFRE

**OPCALIA**  
PROMOTEUR DE COMPÉTENCES

devient **AKTO**  
L'humain au cœur des services

[www.opcalia.com](http://www.opcalia.com)