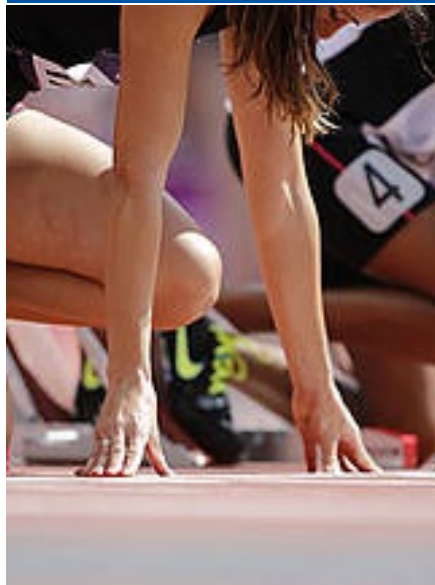


ACTUALITÉS

Notre accompagnement RH formation des professionnels du sport en 2014



EN PRATIQUE

Publié le : 10.06.2015 - Modifié le : 26.02.2018

Découvrez les éléments clés de notre accompagnement formation des professionnels du sport* en 2014 :

- Près de 690 entreprises accompagnées, 3 000 salariés bénéficiaires d'une formation et près de 22 000 dossiers formation traités.

- 8 millions d'euros mobilisés, auxquels s'ajoutent 600 000 euros de cofinancements pour soutenir l'effort de formation du secteur.

Au niveau national et régional, Opcalia a su impulser des projets innovants et nouer des partenariats dynamiques :

- ✔ Mise en place d'un **Observatoire Sport et reconversion** permettant l'échange entre spécialistes et acteurs du monde sportif.
- ✔ Partenariat avec l'**APEC** visant à faciliter l'accès à l'emploi et la formation des sportifs de haut niveau et professionnels.
- ✔ Partenariat avec la **FNPSL** axé sur la promotion du catalogue des actions collectives et du contrat de pro sur-mesure Prodiat.
- ✔ **Mise en relation des sportifs avec les entreprises adhérentes d'Opcalia** (Job & Sport en Poitou-Charentes, en Lorraine avec le concours du CROS Lorraine, du Medef, du Conseil régional et de la Préfecture, en Pays de Loire avec la branche Enseignement privé)
- ✔ Convention de partenariat avec l'**ANDRH Anjou** visant à accompagner les sportifs de haut niveau et professionnels dans la préparation de leur transition professionnelle.
- ✔ Partenariat avec le **CCRB** (Champagne-Chalons-Reims Basket) pour accompagner les sportifs de haut niveau dans leur formation et leur projet professionnel post-carrière sportive.

*1 630 adhérents en métropole et dans les DOM : sport amateur (une trentaine de fédérations, des associations et des groupements d'employeurs sport), sport professionnel (une quarantaine de Liges et de clubs pro) ou secteur marchand (clubs de fitness, organisateurs d'événements sportifs).

Vous souhaitez en savoir + ?

Contactez le [référént sport en région](#).